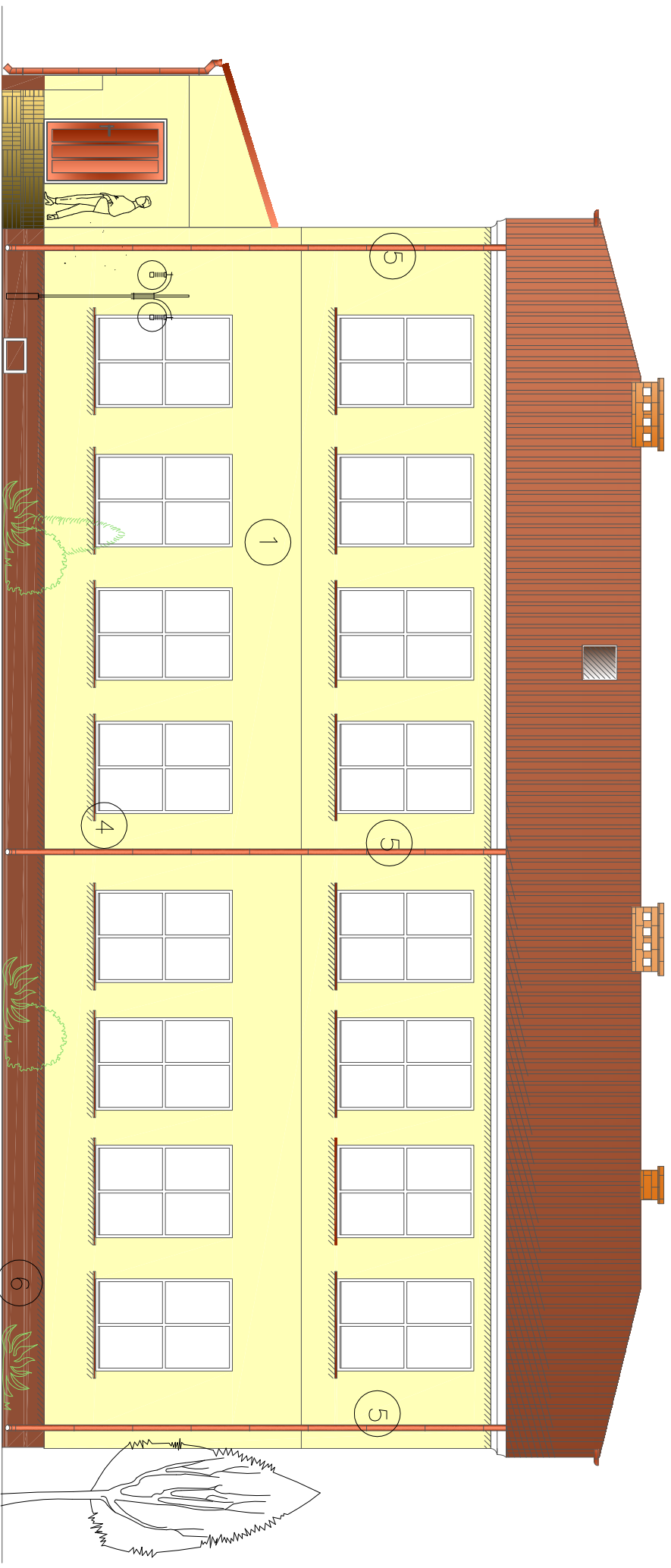


ELEWACJA WSCHODNIA SKALA 1:100



1. Tynk cienkowarstwowy siilkatowy RAL 1015
2. Krata osłonowa wywietrznika piwnicznego
3. Blacha okienna PCV
4. Stolarka okienna PCV
5. Rury spustowa PCV
6. Cokół tynk mozaikowy zewnętrzny RAL 2000

Graficad

07-420 Kadzidło
ul. Targowa 29

DATA: 07.2009R.

STADIUM	PROJEKT BUDOWLANY	SKALA RYS. 1:100
OBIEKT	PUBLICZNA SZKOŁA PODSTAWOWA W SUROWEM	NR RYS. 5
ADRES	SUROWE DZ.NR 2075	
PROJEKTANT	Tech. Witold Żelubowski	UPR.NR 890/59
OPRACOWAŁ.	inż. Piotr Mróz	
OPRACOWAŁ.	inż. Jacek Bielasty	

ERROR: syntaxerror
OFFENDING COMMAND: --nostringval--

STACK:

/Title
()
/Subject
(D:20090716154445+02'00')
/ModDate
()
/Keywords
(PDFCreator Version 0.9.5)
/Creator
(D:20090716154445+02'00')
/CreationDate
(Piotr Mróz)
/Author
-mark-