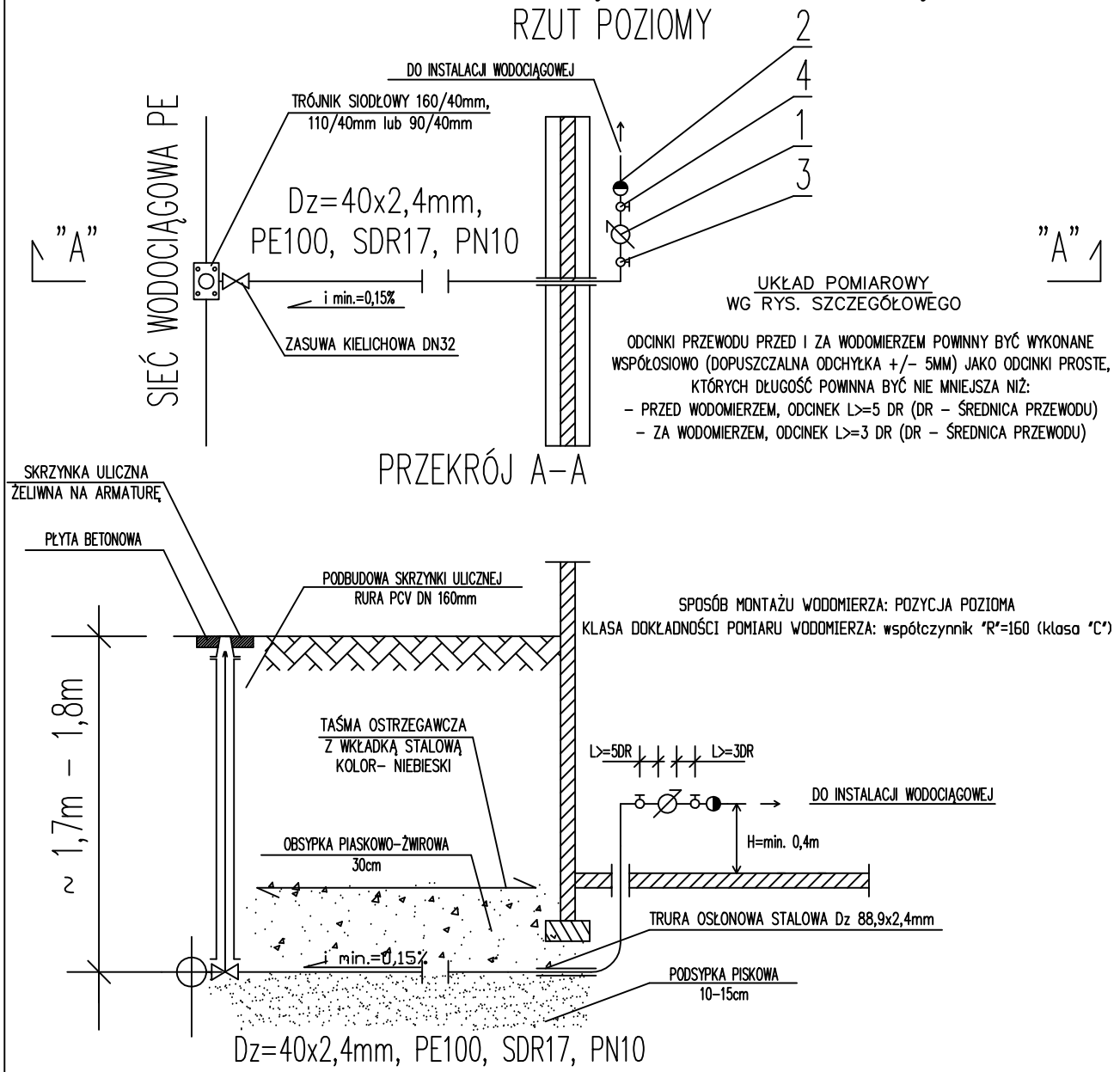


# SCHEMAT PRZYŁĄCZA WODOCIĄGOWEGO



**U W A G A !**

1. ZABRANIA SIĘ INNEJ POZYCJI MONTAŻU WODOMIERZA NIŻ POZIOMA

- ZESTAW WODOMIERZOWY:
- 1 - WODOMIERZ SKRZYDEŁKOWY JS -2,5 DN 20mm
  - 2 - ZAWÓR ZMROTNY ANTYSKAZIENIOWY Typ EA DN20mm
  - 3 - ZAWÓR KULOWY ODCINAJĄCY DN 32mm
  - 4 - ZAWÓR KULOWY ODCINAJĄCY DN 20mm

 FISANIT Jacek Żebrowski ul. Nowomiejska 11a, 07-410 Ostrołęka tel.: 503 542 918, NIP: 758-124-49-99 e-mail: fisanit@interia.pl		
INWESTOR: GMINA CZARNIA Czarnia 41, 07-431 Czarnia		
TEMAT: BUDOWA SIECI WODOCIĄGOWEJ W MIEJSCOWOŚCI RUTKOWO, CZARNIA W GM. CZARNIA		
NAZWA RYS: SCHEMAT PRZYŁĄCZA WODOCIĄGOWEGO		
ZESPÓŁ PROJEKTOWY	NR UPRAWNIENI	PODPIS
PROJEKTANT: mgr inż. Jacek Żebrowski	MAZ/0177/PWOS/05	
SPRAWDZAJACY: mgr inż. Grzegorz Górczyński	MAZ/0195/PWOS/06	
UPRAWNIENIA BUDOWLANE DO PROJEKTOWANIA I KIEROWANIA ROBOTAMI BUDOWLANymi BEZ OGRANICZEŃ W SPECJALNOŚCI INSTALACYJNEJ W ZAKRESIE SIECI, INSTALACJI I URZĄDZEŃ CIEPLNYCH, WENTYLACYJNYCH, GAZOWYCH, WODOCIĄGOWYCH I KANALIZACYJNYCH		
ZAKRES: PROJEKT BUDOWLANY	SKALA: b/s	RYS NR.: 8
BRANŻA: SANITARNA	DATA: czerwiec 2020	