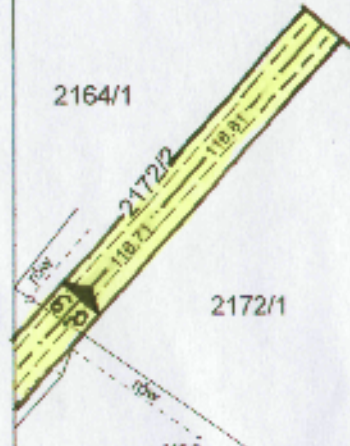


5841000
4281600

1

2164/1

arkusz 233.433.242



PDCZĄTEK OPRACOWANIA
2+406,00

2+406,00

WYKONAWCA	MGR INŻ. WOJCIECH ZAJĄC UL. JABLONIOWA 2 07-410 OSTROŁĘKA		
INWESTOR	GMINA CZARNIA		
OBIEKT	DROGA GMINNA (DZIAŁKI 32,38 I 123/1) OD DROGI WOJEWÓDZKIEJ (CHORZELE-MYSZYNIC) - DŁUGIE W MSC. DŁUGIE		
NAZWA RYSUNKU	Plan sytuacyjny drogi od km 2+406,00 do km 4+326,00	Numer rysunku: 2/1	
PROJEKTOWAŁ	mgr inż. Wojciech Zajac	Uprawnienia 67/94/OS MAZ/BD/6285/01	Skala 1:1000
SPRAWDZIŁ		Uprawnienia	Data 07.02.2007 r

Mapa niniejsza może służyć do celów projektowych

STAROSTWO POWIATOWE w Ostrołęce
Powiatowy Ośrodek Dokumentacji
Geodezyjnej i Kartograficznej

W obszarze oznaczonym linią
dokonano aktualizacji treści mapy zasadniczej. Dokumenty z pomiaru uzupełniającego przyjęto do zasobu powiatowego w dniu i rewidonowane pod nr
niniejsza mapa może służyć do celów projektowych.

Projektant w obszarze budowlane wymagające pozwolenia na budowę podlega w zakresie i zawartości powykrępowanej przez jednostki określone do wykonania przez geodęzyjnych.

Ostrołęka 2006.12.28
data Z up. STAROSTY

GEODETA UPRAWNIONY
Upr. Nr 15361
WANDA BIEDRZYCKA
07-410 Ostrołęka, ul. Tułkowska 11
tel. 760-22-58; kom. 0609 240 584

mgr Jadwiga Białczak
Kierownik Powiatowego Ośrodka
Dokumentacji Geodezyjnej i Kartograficznej

2

+500

$d=12,952$
 $R=300,00$
 $Z=1,636$
 $i=2,5\%$
 $T_0=45,174$

+600

Z.G.

SK-2
2+646,80
 $d=31,308$
 $R=130,00$
 $Z=4,327$
 $i=5\%$
 $T_0=48,671$
 $R_w=0,25$

+700

Z.G.

SK-3
2+768,30

$d=10,058$
 $R=350,00$
 $Z=1,184$
 $i=2\%$
 $T_0=41,504$

+800

Z.G.

+900

GEODETA UPRAWNIONY
 Upr. Nr 15351
WANDA BIRKOWSKA
 07-410 Ostrołęka, ul. T. Kościuszki 21
 tel. 760-22-58; kom. 054 240 284

jsza może służyć projektowych

2+914,00

KM 3+000

SEK-4
3+035,20

$d=11,658$
 $R=500,00$
 $Z=2,100$
 $L=+2\%$
 $T_0=45,878$

SEK-5
3+124,70

$M=24,959$
 $R=150,00$
 $Z=3,174$
 $L=4,50$
 $T_0=44,515$
 $P_w=0,25$

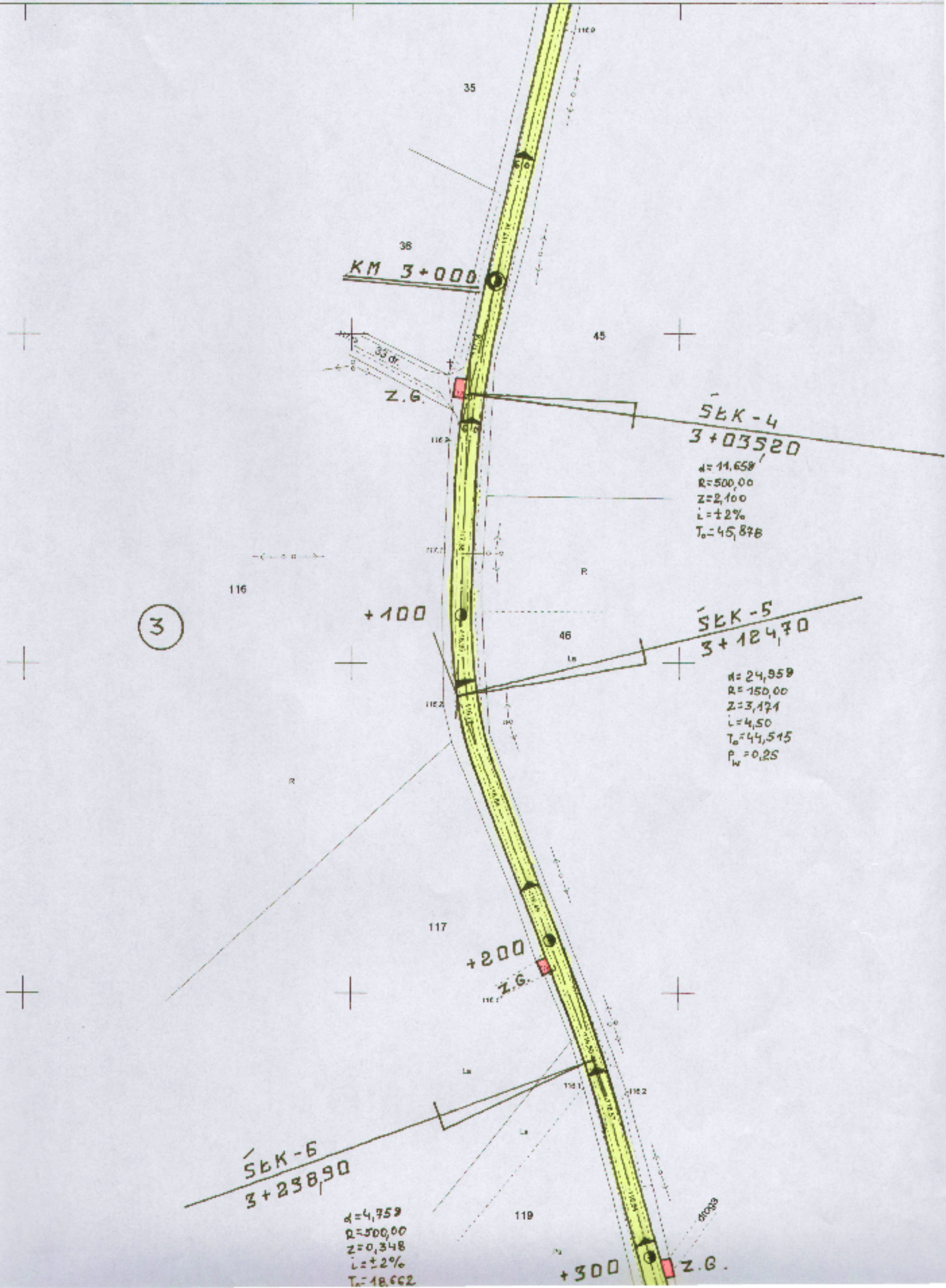
SEK-6
3+238,90

$d=4,759$
 $R=500,00$
 $Z=0,348$
 $L=+2\%$
 $T_0=18,662$

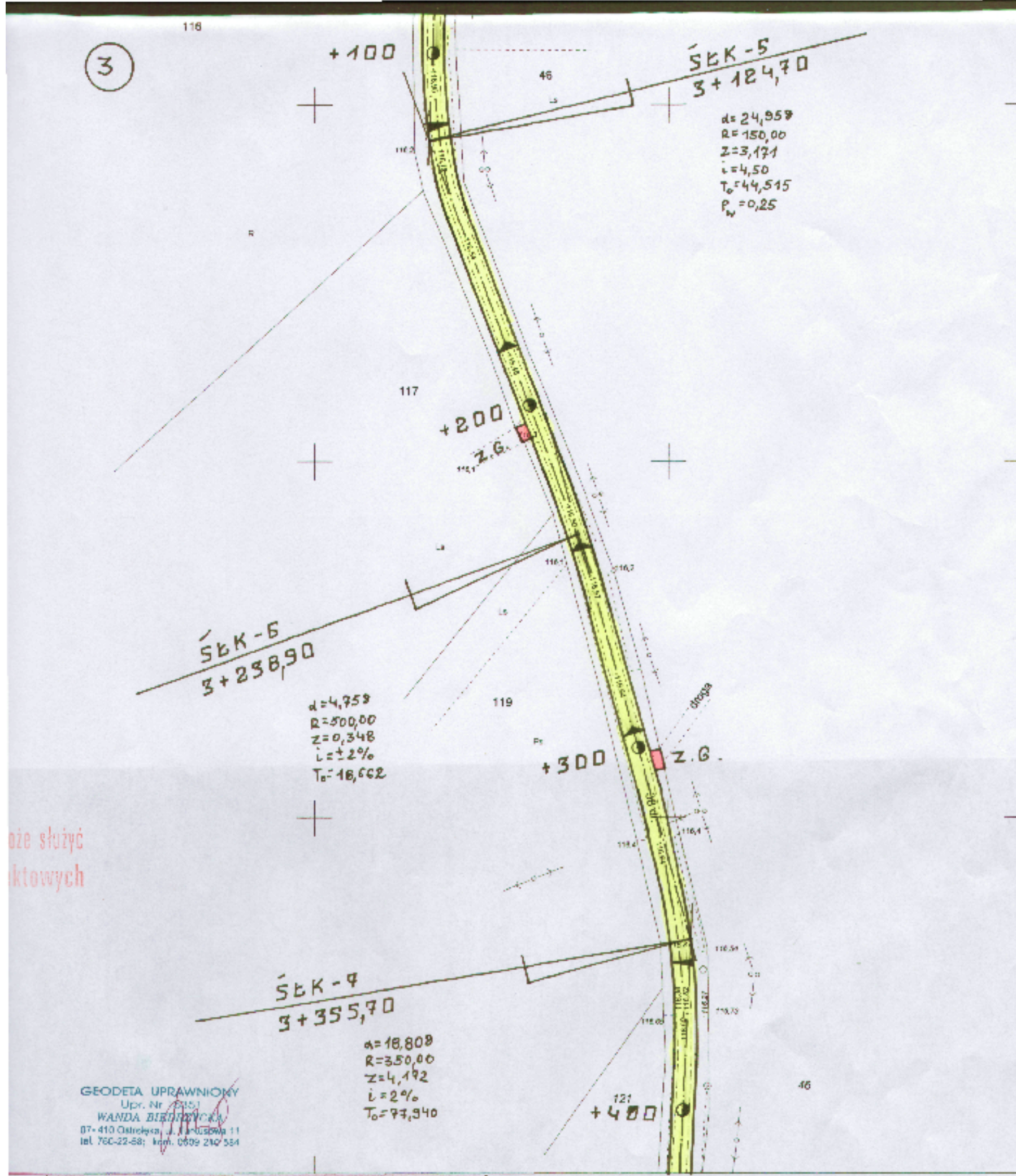
+300

Z.G.

3



3

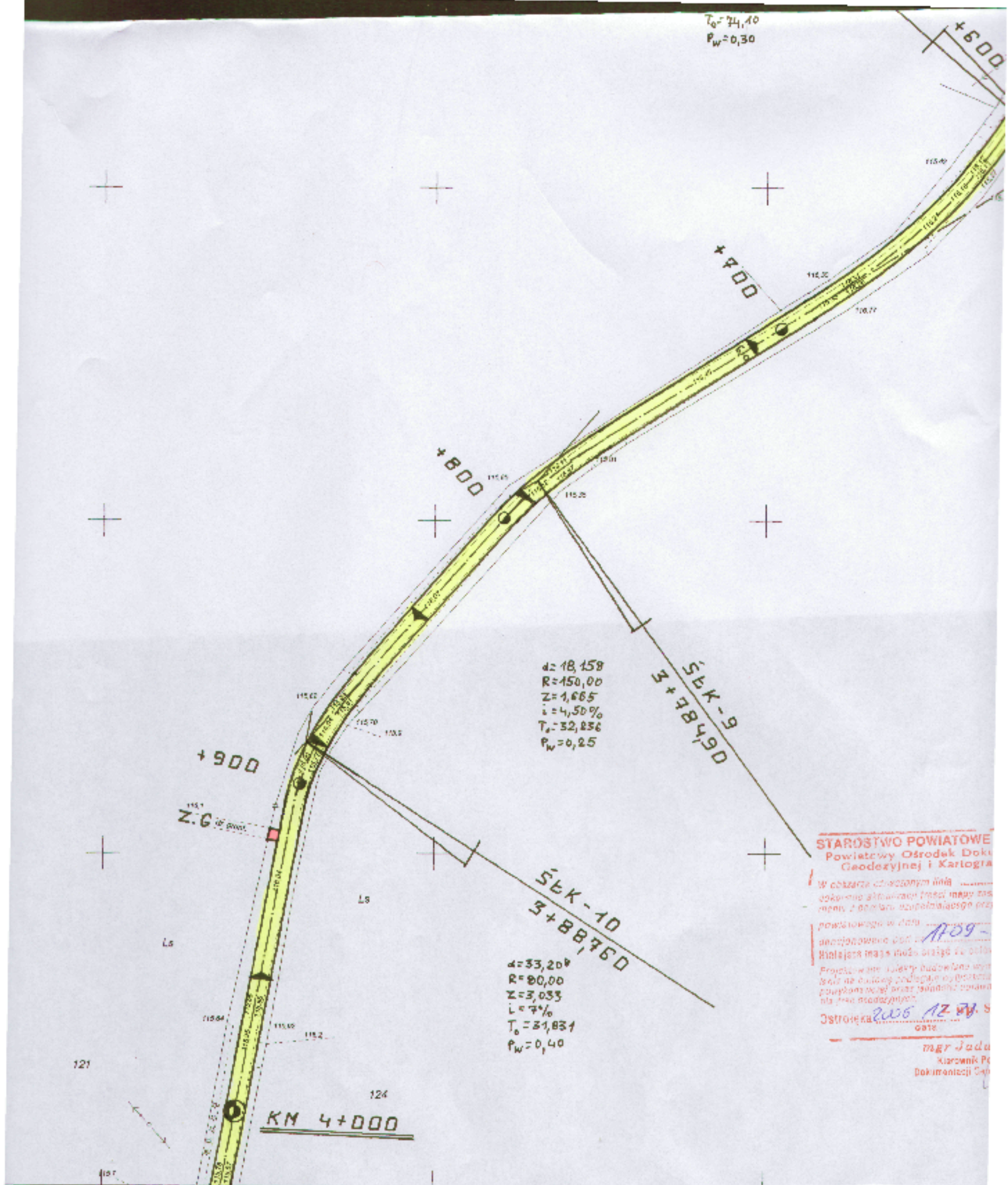


może służyć
punktowych

GEODETA UPRAWNIONY
Upr. Nr 215
WANDA BIEDZIŃSKA
07-410 Ostrołęka, ul. Jabłoniowa 11
tel. 760-22-88; kom. 0609 210 584

WCA	MGR INŻ. WOJCIECH ZAJĄC, UL. JABŁONIOWA 2 07-410 OSTROŁĘKA		
	GMINA CZARNIA		
	DROGA GMINNA (DZIAŁKI 32,38 I 123/1) OD DROGI WOJEWÓDZKIEJ (CHORZELE-MYSZYŃCIEC) - DŁUGIE W MŚC. DŁUGIE		
	Plan sytuacyjny drogi od km 2+406,00 do km 4+326,00	Numer rysunku:	2/3
WAL	mgr inż. Wojciech Zajac	Uprawnienia 67/94/OS MAZ/BD/6285/01	Skala 1:1000
L		Uprawnienia	Data 07.02.2007 r

$T_0 = 74,10$
 $P_w = 0,30$



W obszarze oznaczonym linią
dokonano aktualizacji treści mapy zas
menny z dotychczas uzupełniającą prog
powiatowego w dniu
.....
Wniosek mapy może być składany do
Projecki w tym celu budowlano
iż nie budowlano i nie budowlano
powiatowego przez jednostki
niezależnie od rodzaju
.....
OSTROLEKA 2006 12 21 2006
0018

mgr Jada
Kierownik P
Dokumentacji Ge

4+023,00 233.433.243

243.211.043

WYKONAWCA	MGR INZ. WOJCIECH ZAJĄC UL. JABŁONIOWA 2 07-410 OSTROLEKA		
INWESTOR	GMINA CZARNIA		
OBIEKT	DRÓGA GMINNA (DZIAŁKI 32,38 I 123/1) OD DROGI WOJEWÓDZKIEJ (CHORZELE-MYSZYŃC) - DŁUGIE W MSC. DŁUGIE		
NAZWA RYSUNKU	Plan sytuacyjny drogi od km 2+406,00 do km 4+326,00	Numer rysunku:	2/4
PROJEKTOWAŁ	mgr inż. Wojciech Zajęc	Uprawnienia 67/94/05 MAZ/BD/6285/01	Skala 1:1000
SPRAWDZIŁ		Uprawnienia	Data 07.02.2007 r.

gm. CZARNIA woj. mazowieckie
4+023,00

