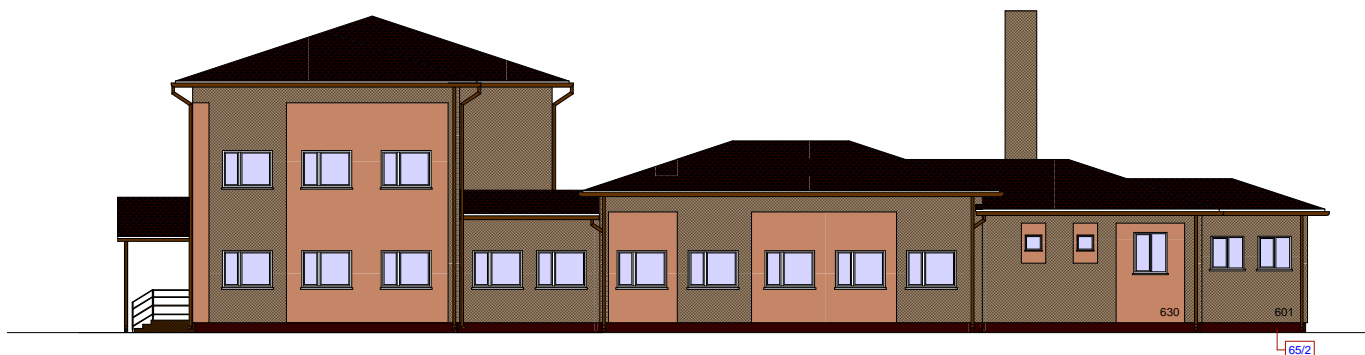


ELEWACJA POŁUDNIOWA 1:200



ELEWACJA WSCHODNIA 1:200



ELEWACJA PÓŁNOCNA 1:200

WG. PALETY BARW "KREISEL":

- WYPRAWA AKRYŁOWA 601
- WYPRAWA AKRYŁOWA 630

WG. PALETY BARW "BOLIX":

- TYNK MOZAIKOWY 52/2, UZIARNIENIE 0,5-1,0 mm
- TYNK MOZAIKOWY 65/2, UZIARNIENIE 0,5-1,0 mm

OBIEKT:	BUDYNEK SZKOŁY PODSTAWOWEJ W CZARNI	
INWESTOR:	URZĄD GMINY W CZARNI	
RYS. NR 3P	PROPOZYCJA KOLORYSTYKI ELEWACJI	
WYKONAŁ:	PODPISY:	SKALA 1:200
mgr inż. arch. JANUSZ KRÓLAK upr. bud. NR AN III-0073/268/82/2		PROJEKT BUDOWLANY
mgr inż. ANDRZEJ NIEMIRA		BRANŻA ARCHITEKTURA
arch. MARTA KRAWCZYK		KWIECIEŃ 2007 r.