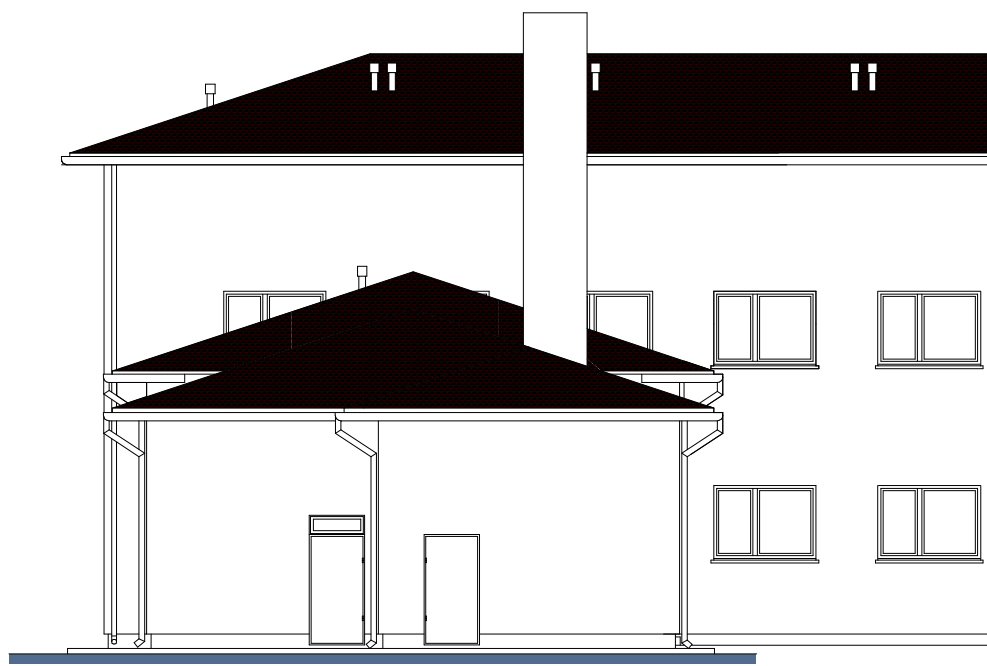


ELEWACJA POŁUDNIOWA 1:100



ELEWACJA ZACHODNIA 1:100

OBIEKT:	BUDYNEK SZKOŁY PODSTAWOWEJ W CZARNI			
INWESTOR:	URZĄD GMINY W CZARNI			
RYS. NR 12P	ELEWACJA POŁUDNIOWA I ZACHODNIA			
WYKONAŁ:	mgr inż. arch. JANUSZ KRÓLAK upr. bud. NR AN III-0073/268/82/2 mgr inż. ANDRZEJ NIEMIRA arch. MARTA KRAWCZYK	PODPISY:	SKALA 1:100	
				PROJEKT BUDOWLANY
				BRANŻA ARCHITEKTURA
			KWIECIEŃ 2007 r.	